



# TECNOLOGÍA E INNOVACIÓN QUE TRANSFORMAN

[www.congresoscorbana.com](http://www.congresoscorbana.com)



# MÉRIDA, YUCATÁN

Mérida es una ciudad vibrante, moderna y profundamente conectada con sus raíces culturales. Con una infraestructura de clase mundial, una comunidad académica y científica activa, y el reconocimiento como una de las ciudades más seguras de América Latina, consideramos que Mérida ofrece el entorno ideal para el desarrollo de este importante encuentro.



## SEDE DEL EVENTO

El **Centro Internacional de Congresos de Yucatán** es un recinto moderno y sustentable ubicado en el corazón de Mérida. Diseñado para eventos de talla mundial, cuenta con más de 9,000 m<sup>2</sup> de espacios versátiles, tecnología de vanguardia y salones modulares. Su ubicación estratégica, rodeado de hoteles, restaurantes y servicios turísticos, lo convierte en el epicentro ideal para congresos, exposiciones y eventos internacionales.



# CONVOCATORIA DE TRABAJOS CIENTÍFICOS

## Áreas temáticas

Postula tus trabajos académicos en cualquiera de estas áreas:


- Inteligencia artificial y robótica en la producción.
- Blockchain en la cadena de suministros.
- Biotecnología y ómicas.
- Recursos genéticos y mejoramiento.
- Manejo de suelos y nutrición química y orgánica.
- Fisiología y bioquímica.
- Cambio climático y agrometeorología.
- Salud de plantas.
- Riego y drenaje.
- Inocuidad.
- Socioeconomía, validación y transferencia de tecnología.
- Tecnologías de postcosecha.
- Mercados y comercialización.

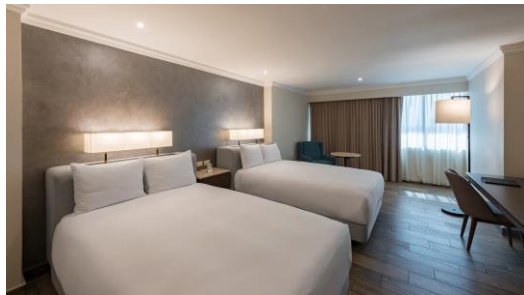
## HOTELES

A pocos pasos del Centro Internacional de Congresos de Yucatán se encuentra una amplia oferta hotelera que incluye hoteles de 3 a 5 estrellas, ideales para todos los perfiles de asistentes.

Para facilitar su estancia, le invitamos a contactar a **Stephani Ayuso**, quien le apoyará con la gestión y reservación de hospedaje.

 **Correo:** [contact@kgroup.com.mx](mailto:contact@kgroup.com.mx)

 **Teléfono:** +52 999 445 7259




# CONECTIVIDAD

Mérida cuenta con el **Aeropuerto Internacional Manuel Crescencio Rejón (MID)** y a 3 horas se encuentra el **Aeropuerto de Cancún**.

Para facilitar su estancia, le invitamos a contactar a **Stephani Ayuso**, quien le apoyará con la gestión y logística de su transportación via terrestre.

 **Correo:** [contact@kgroup.com.mx](mailto:contact@kgroup.com.mx)

 **Teléfono:** +52 999 445 7259



# EXPO COMERCIAL

Contamos con varios tipos de participación en el área comercial.

Para mayor información, favor de contactar a:

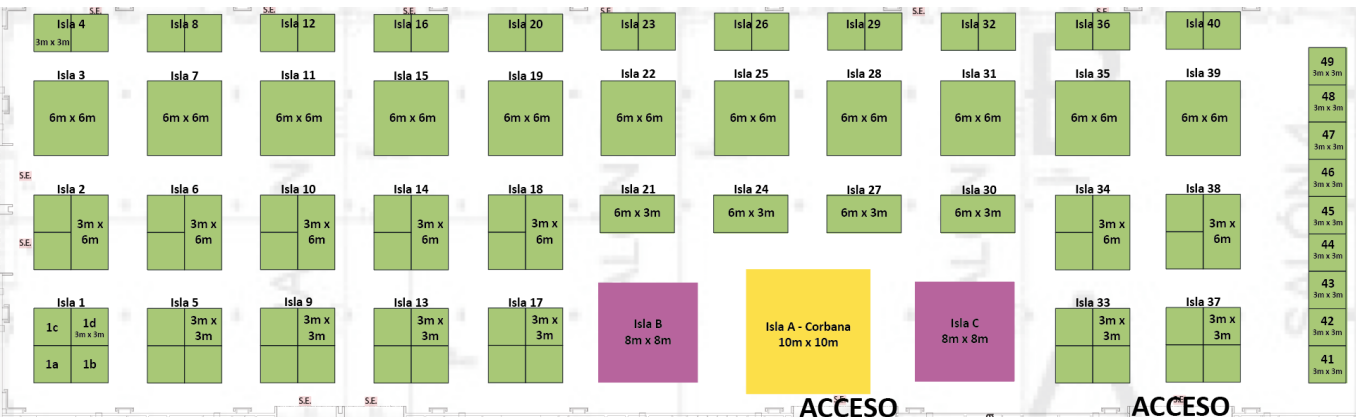
**Karen Toraya**

[patrocinios@congresoscorbana.com](mailto:patrocinios@congresoscorbana.com)

WhatsApp +52 9994 35 00 02



# EXPO COMERCIAL



49	3m x 3m
48	3m x 3m
47	3m x 3m
46	3m x 3m
45	3m x 3m
44	3m x 3m
43	3m x 3m
42	3m x 3m
41	3m x 3m





[www.congresoscorbana.com](http://www.congresoscorbana.com)